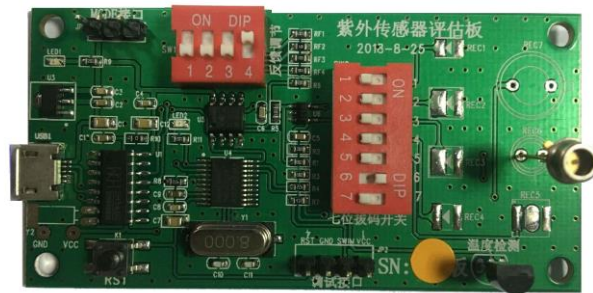


紫外传感器评估板硬件使用手册



镇江镓芯光电科技有限公司

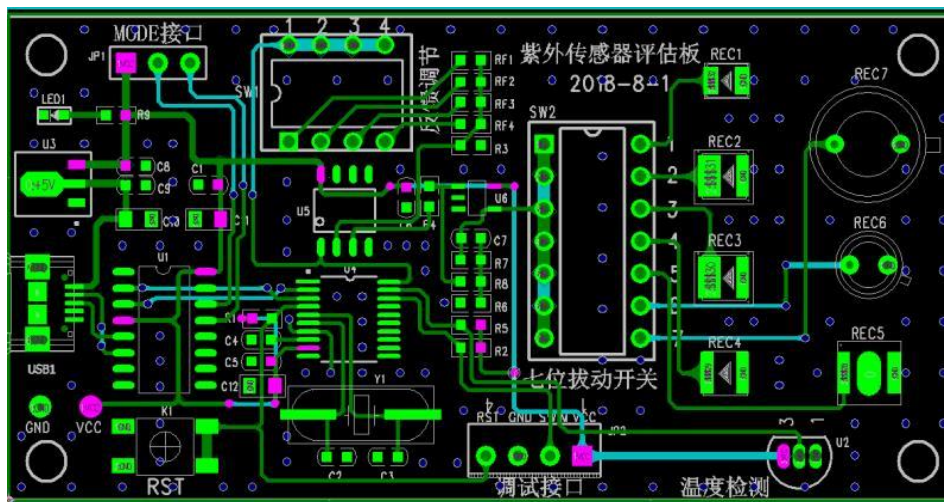
版本记录

版本号	日期	修改内容	备注
V1.0	2018-9-19	初始版本	

目录

1. 紫外传感器评估板简介	4
2. 紫外传感器评估板数字接口	4
3. 紫外传感器评估板信号测量范围调整	5
4. 免责声明	6
附件 1：评估板原理图	6

1. 紫外传感器评估板简介



为了方便客户对我司紫外传感器进行评估和测试，我司专门提供了数字接口评估板。

该评估板支持 7 种主要的紫外传感器封装，用户可以根据实际情况使用相应的封装产品进行评估。封装编号 REC#和 SW2 的拨码编号#一一对应。

评估板自带温度传感器，对紫外传感器信号已经进行了温度补偿处理。

评估板提供数字串行接口，可以直接连接电脑进行紫外信号数据的读取。

2. 紫外传感器评估板数字接口

紫外传感器评估板提供 MicroUSB 接口 USB1 用于外部供电以及通信。连接电脑时，使用 USB 线即可，在电脑上使用上位机串口通信软件即可接收紫外信号数据。串口通信软件配置如下：

波特率	9600
检验位	无
数据位	8
停止位	1

*数据格式:

上位机发送读取数据命令"0XAA"后,紫外传感器评估板会送出板上 R2 阻值 (单位 K Ω), 以及经过温度补偿后的紫外信号数据。数据为 4 位 10 进制, 不足 4 位的情况补 0。如下黑体字所示:

00010850
R2=1K Ω 紫外传感器
数据=850

*可以根据用户要求修改。

3. 紫外传感器评估板信号测量范围调整

评估板提供对紫外传感器输出信号进行调节的功能。评估板有 2 个版本, 针对不同应用, 对 R2 进行不同的配置, 同时用户可以通过对 4 位拨码开关 SW1 进行设置, 实现不同的测量范围。

SW1 拨码开关	A 版(高辐照)	B 版(低辐照)
	R2=1K Ω	R2=1M Ω
1 ON,其他 OFF	4 mW/cm ² ~ 4 W/cm ²	0.8 uW/cm ² ~ 0.8 mW/cm ²
2 ON,其他 OFF	0.4 mW/cm ² ~ 0.4 W/cm ²	80 nW/cm ² ~ 80 uW/cm ²
3 ON,其他 OFF	40 uW/cm ² ~ 40 mW/cm ²	8 nW/cm ² ~ 8 uW/cm ²
4 ON,其他 OFF	4 uW/cm ² ~ 4 mW/cm ²	0.8 nW/cm ² ~ 0.8 uW/cm ²

4. 免责声明

本文档提供有关 **USR-C215** 模块产品的信息，本文档未授予任何知识产权的许可，并未以明示或暗示，或以禁止发言或其它方式授予任何知识产权许可。除在其产品的销售条款和条件声明的责任之外，我公司概不承担任何其它责任。并且，我公司对本产品的销售和/或使用不作任何明示或暗示的担保，包括对产品的特定用途适用性，适销性或对任何专利权，版权或其它知识产权的侵权责任等均不作担保。本公司可能随时对产品规格及产品描述做出修改，恕不另行通知。

附件 1：评估板原理图

